

# EFICIENCIA ENERGÉTICA EN LA SECRETARÍA DE EDUCACIÓN PÚBLICA

SEP

SECRETARÍA DE  
EDUCACIÓN PÚBLICA



# DIMENSIÓN DEL SISTEMA EDUCATIVO NACIONAL

## PRINCIPALES CIFRAS DEL SISTEMA EDUCATIVO NACIONAL, CICLOS ESCOLARES 2012-2013 A 2017-2018

	2012-2013	2013-2014	2014-2015	2015-2016	2016-2017	2017-2018
<b>Sistema Educativo Escolarizado</b>						
Matrícula	35,293,122	35,752,603	36,113,802	36,403,959	36,476,204	36,450,450
Escuelas	256,452	258,367	260,299	257,728	257,405	258,015
Maestros	1,879,356	1,974,849	2,025,268	2,062,789	2,065,912	2,085,090
<b>Educación básica</b>						
Matrícula	25,891,104	25,939,193	25,980,148	25,897,636	25,780,693	25,447,467
Escuelas	227,665	228,205	228,200	226,298	225,757	226,188
Maestros	1,196,347	1,201,517	1,212,115	1,213,568	1,217,191	1,219,862
Cobertura (3 a 14 años) <sup>1/</sup>	95.7%	96.2%	96.6%	96.6%	96.4%	95.4%
<b>Educación media superior</b>						
Matrícula	4,443,792	4,682,336	4,813,165	4,985,080	5,128,518	5,237,003
Escuelas <sup>2/</sup>	15,990	17,245	19,125	20,403	20,718	20,852
Maestros	288,464	381,622	405,495	422,001	417,745	423,754
Cobertura escolarizada (15 a 17 años)	65.9%	69.4%	71.5%	74.2%	76.6%	78.5%
Cobertura total (15 a 17 años) <sup>3/</sup>	n. d.	78.4%	74.5%	78.7%	82.0%	84.6%
<b>Educación superior</b>						
Matrícula	3,300,348	3,419,391	3,515,404	3,648,945	3,762,679	3,864,995
Escuelas	6,796	6,922	7,073	5,343	5,311	5,455
Maestros	352,007	348,922	363,695	386,219	388,310	397,971
Cobertura escolarizada (18 a 22 años, sin posgrado)	28.6%	29.4%	30.1%	31.2%	32.1%	33.0%
Cobertura total (18 a 22 años, sin posgrado) <sup>3/</sup>	32.1%	33.1%	34.1%	35.8%	37.3%	38.4%
<b>Capacitación para el trabajo<sup>4/</sup></b>						
Matrícula	1,657,878	1,711,683	1,805,085	1,872,298	1,804,314	1,900,985
Escuelas	6,001	5,995	5,901	5,684	5,619	5,520
Maestros	42,738	42,788	43,963	41,001	42,666	43,503

<sup>1/</sup> La cobertura del tipo básico, comprende las edades de tres a 14 años; media superior de 15 a 17 y el nivel superior de 18 a 22 años.

<sup>2/</sup> A partir del ciclo escolar 2015-2016 se registra el número de escuelas contabilizadas de manera única, es decir, sin importar la cantidad de servicios que se proporcionen.

<sup>3/</sup> Incluye la matrícula de las modalidades escolarizada y no escolarizada.

<sup>4/</sup> Cifras preliminares para el ciclo escolar 2017-2018.

n.d. No disponible.

FUENTE: Dirección General de Planeación, Programación y Estadística Educativa, SEP.

# DIMENSIÓN DEL SISTEMA EDUCATIVO NACIONAL

## MATRÍCULA ESCOLARIZADA POR TIPO EDUCATIVO Y SOSTENIMIENTO

Tipo educativo / Sostenimiento	Alumnos / Ciclo escolar		
	2012-2013	2016-2017	2017-2018
<b>Total</b>	<b>35,293,122</b>	<b>36,476,204</b>	<b>36,450,450</b>
Público	30,710,636	31,532,067	31,345,878
Privado	4,582,486	4,944,137	5,104,572
<b>Educación básica</b>	<b>25,891,104</b>	<b>25,780,693</b>	<b>25,447,467</b>
Público	23,457,297	23,172,402	22,757,453
Privado	2,433,807	2,608,291	2,690,014
<b>Educación media superior</b>	<b>4,443,792</b>	<b>5,128,518</b>	<b>5,237,003</b>
Público	3,672,040	4,165,665	4,237,127
Privado	771,752	962,853	999,876
<b>Educación superior</b>	<b>3,300,348</b>	<b>3,762,679</b>	<b>3,864,995</b>
Público	2,274,311	2,655,711	2,710,427
Privado	1,026,037	1,107,968	1,154,568
<b>Capacitación para el trabajo<sup>P/</sup></b>	<b>1,657,878</b>	<b>1,804,314</b>	<b>1,900,985</b>
Público	1,306,988	1,538,289	1,640,871
Privado	350,890	266,025	260,114

<sup>P/</sup> Cifras preliminares, ciclo escolar 2017-2018.

FUENTE: Dirección General de Planeación, Programación y Estadística Educativa, SEP.

# DIMENSIÓN DEL SISTEMA EDUCATIVO NACIONAL

## MAESTROS Y ESCUELAS DEL SISTEMA EDUCATIVO ESCOLARIZADO

(Ciclos escolares)

Concepto	2012-2013	2013-2014	2014-2015	2015-2016	2016-2017	2017-2018	2018-2019 <sup>ef</sup>
<b>ABSOLUTOS</b>							
<b>MAESTROS</b>	<b>1,879,556</b>	<b>1,974,849</b>	<b>2,025,268</b>	<b>2,062,789</b>	<b>2,065,912</b>	<b>2,085,090</b>	<b>2,096,200</b>
<b>Por sostenimiento</b>							
Federal	193,382	236,610	243,427	233,606	234,926	232,861	231,062
Estatal	1,120,004	1,152,600	1,177,790	1,191,038	1,198,336	1,199,074	1,199,005
Particular	414,667	431,226	436,531	453,518	457,894	473,365	482,266
Autónomo	151,503	154,413	167,520	184,627	174,756	179,790	183,867
<b>Por nivel educativo</b>							
<b>Básica</b>	<b>1,196,347</b>	<b>1,201,517</b>	<b>1,212,115</b>	<b>1,213,568</b>	<b>1,217,191</b>	<b>1,219,862</b>	<b>1,218,492</b>
Preescolar	226,063	227,356	229,587	230,781	234,635	238,153	239,841
Primaria	575,337	573,238	574,276	574,210	573,284	571,520	569,905
Secundaria	394,947	400,923	408,252	408,577	409,272	410,189	408,746
<b>Capacitación para el trabajo<sup>1/</sup></b>	<b>42,738</b>	<b>42,788</b>	<b>43,963</b>	<b>41,001</b>	<b>42,666</b>	<b>43,503</b>	<b>44,333</b>
<b>Media superior<sup>2/</sup></b>	<b>288,464</b>	<b>381,622</b>	<b>405,495</b>	<b>422,001</b>	<b>417,745</b>	<b>423,754</b>	<b>420,876</b>
Profesional técnico	26,847	9,965	10,367	10,089	9,732	9,577	9,310
Bachillerato	261,617	371,657	395,128	411,912	408,013	414,177	411,566
<b>Superior</b>	<b>352,007</b>	<b>348,922</b>	<b>363,695</b>	<b>386,219</b>	<b>388,310</b>	<b>397,971</b>	<b>412,499</b>
Normal licenciatura	16,956	16,477	16,231	15,602	14,730	13,922	14,009
Licenciatura universitaria y tecnológica	287,464	283,228	295,061	312,758	315,801	325,136	337,040
Posgrado	47,587	49,217	52,303	57,859	57,779	59,913	61,450
<b>ESCUELAS</b>	<b>256,452</b>	<b>258,367</b>	<b>260,299</b>	<b>257,728</b>	<b>257,405</b>	<b>258,015</b>	<b>258,556</b>
<b>Por sostenimiento</b>							
Federal	40,729	40,957	41,053	39,117	38,644	37,850	37,823
Estatal	171,044	171,186	172,985	173,903	170,041	173,793	173,883
Particular	42,322	43,764	43,781	43,902	43,908	45,584	46,288
Autónomo	2,357	2,460	2,480	2,520	2,532	2,560	2,631
<b>Por nivel Educativo</b>							
<b>Básica</b>	<b>227,665</b>	<b>228,205</b>	<b>228,200</b>	<b>226,298</b>	<b>225,757</b>	<b>226,188</b>	<b>226,202</b>
Preescolar	91,215	91,141	90,825	89,409	88,939	89,579	89,801
Primaria	99,228	99,140	98,771	98,004	97,553	96,920	96,589
Secundaria	37,222	37,924	38,604	38,885	39,265	39,689	39,812
<b>Capacitación para el trabajo<sup>1/</sup></b>	<b>6,001</b>	<b>5,995</b>	<b>5,901</b>	<b>5,684</b>	<b>5,619</b>	<b>5,520</b>	<b>5,532</b>
<b>Media superior<sup>2/3/</sup></b>	<b>15,990</b>	<b>17,245</b>	<b>19,125</b>	<b>20,403</b>	<b>20,718</b>	<b>20,852</b>	<b>21,253</b>
Profesional técnico	1,317	788	763	737	700	666	649
Bachillerato	14,673	16,457	18,362	19,666	20,018	20,186	20,604
<b>Superior<sup>3/</sup></b>	<b>6,796</b>	<b>6,922</b>	<b>7,073</b>	<b>5,343</b>	<b>5,311</b>	<b>5,455</b>	<b>5,569</b>
Normal licenciatura	489	484	485	460	450	436	435
Licenciatura universitaria y tecnológica	4,198	4,294	4,389	4,308	4,285	4,412	4,804
Posgrado	2,109	2,144	2,199	2,289	2,296	2,379	2,399

<sup>1/</sup> Los cursos en este servicio tienen en algunos casos una periodicidad y una duración diferente al resto de los niveles educativos. Por lo anterior, para el ciclo escolar 2017-2018 las cifras son preliminares.

<sup>2/</sup> A partir del ciclo escolar 2013-2014, el Colegio Nacional de Educación Profesional Técnica (CONALEP) redefinió el perfil del egresado en su Estatuto Orgánico y proclamó la calidad de Profesional Técnico Bachiller a los egresados del Colegio, por lo que la matrícula de esta institución se suma a la del bachillerato tecnológico y deja de formar parte del nivel profesional técnico.

<sup>3/</sup> A partir del ciclo escolar 2015-2016 se decidió registrar en el total -tanto del servicio como del tipo educativo- el número de escuelas contabilizadas de manera única, es decir, sin importar la cantidad de servicios que se proporcionen. Por tipo de control se contabilizan de acuerdo al servicio que ofrecen, dado esto, la suma del total no coincide con la suma de los datos parciales.

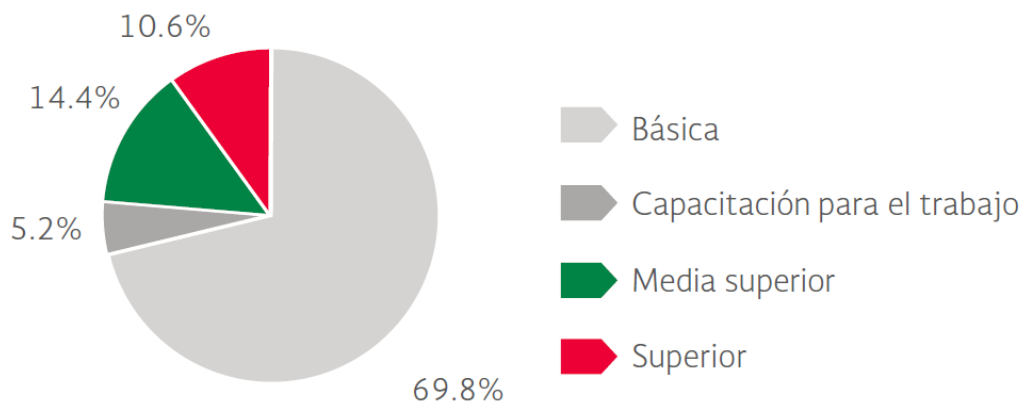
<sup>ef</sup> Cifras estimadas.

FUENTE: Secretaría de Educación Pública.

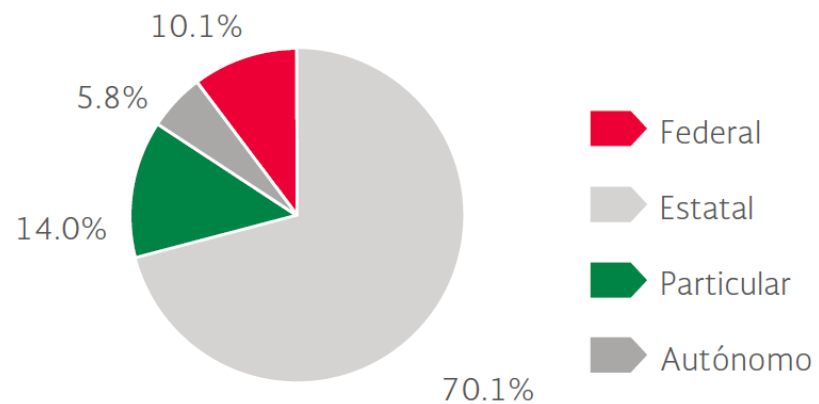
# DIMENSIÓN DEL SISTEMA EDUCATIVO NACIONAL

## Matrícula, ciclo escolar 2017-2018

Por nivel

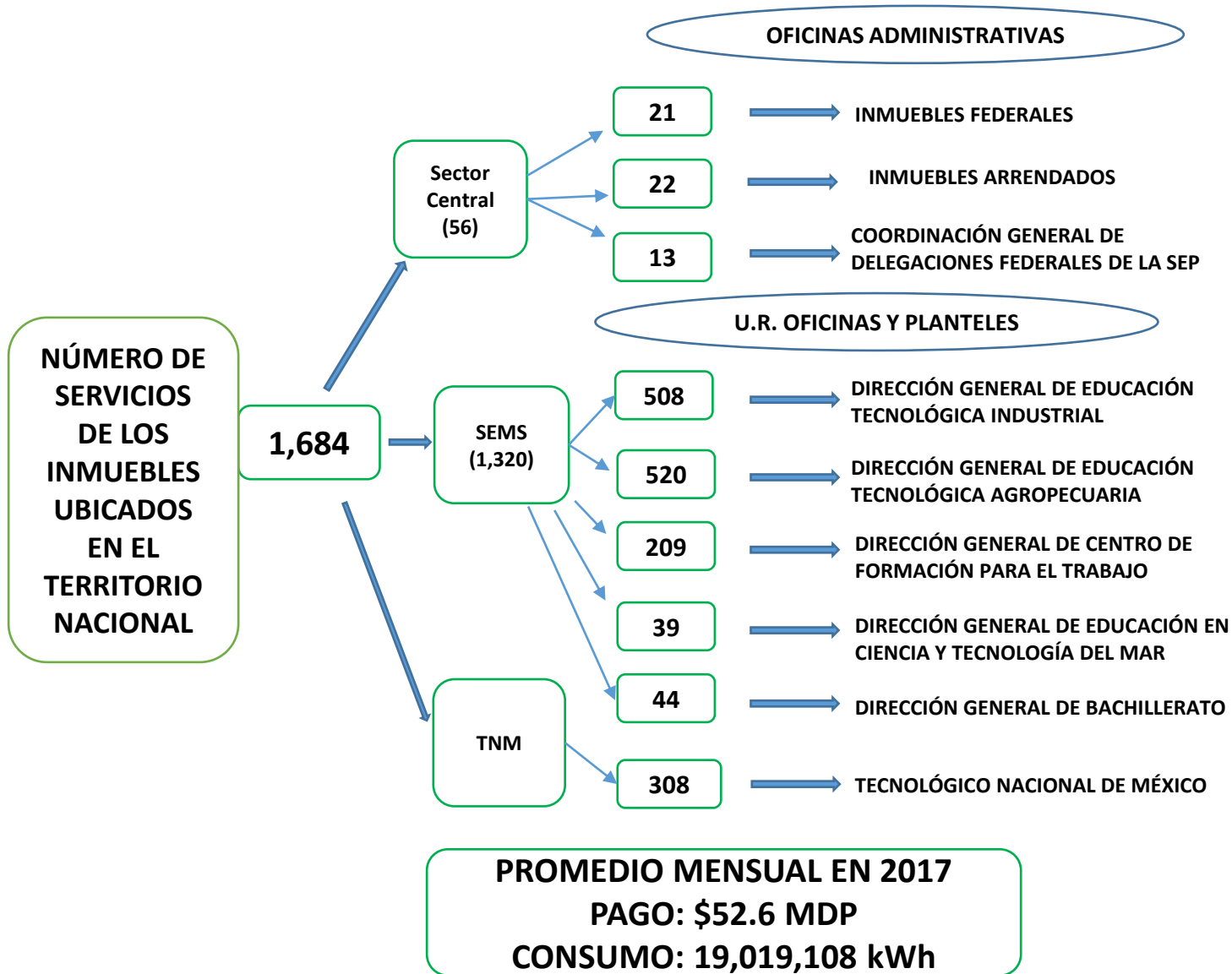


Por sostenimiento



FUENTE: Dirección General de Planeación, Programación y Estadística Educativa, SEP.

# DIMENSIÓN DEL SISTEMA EDUCATIVO NACIONAL

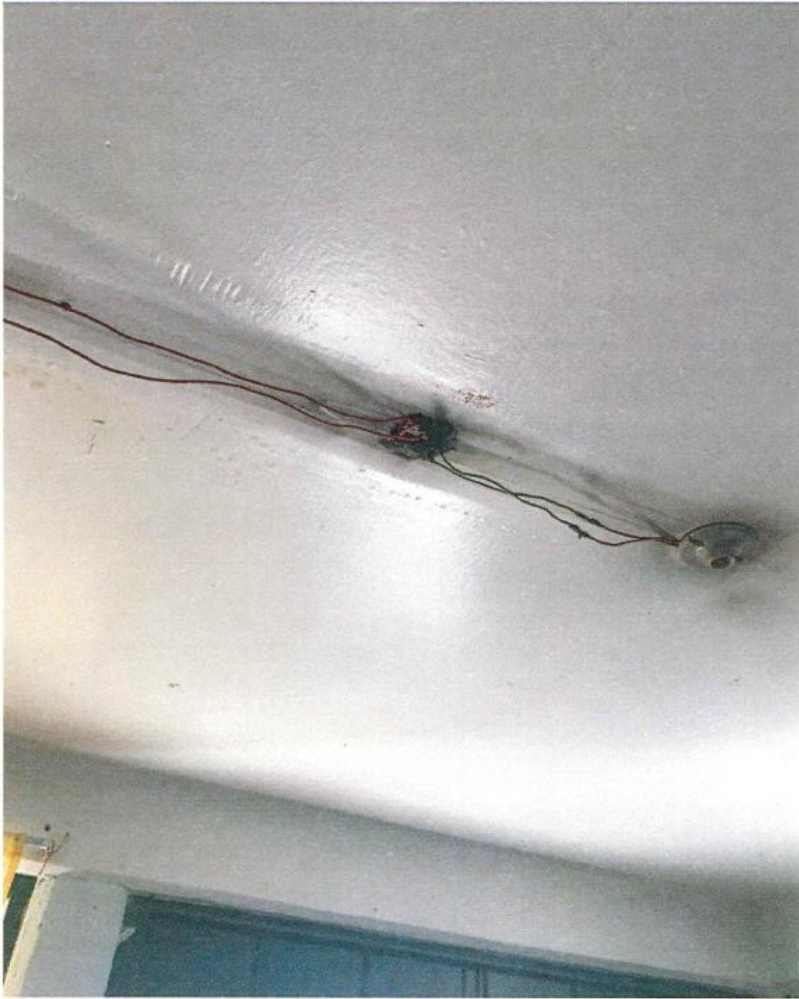


# LA EFICIENCIA ENERGÉTICA PARA LA SEP

- **La eficiencia energética para la SEP:**
  - Ahorros económicos,
    - Proyecto piloto en la Ciudad de México (35%)
  - Mejora educativa
    - Iluminación de 70 luxes a 312 (446%)
      - Seguridad
      - Rendimiento académico
      - Salud
  - Mejora de la infraestructura,
    - Instalaciones eléctricas seguras y eficientes
- El Proyecto de Escuelas y Hospitales
  - Identificar e implementar tecnologías que:
    - Mejoren las instalaciones de los planteles
    - Aseguren mejores condiciones a los estudiantes y maestros



## PROYECTO PILOTO EN LA CIUDAD DE MÉXICO



Instalación Eléctrica antes y después del cambio



# PROYECTO PILOTO EN LA CIUDAD DE MÉXICO



# PROYECTO PILOTO EN LA CIUDAD DE MÉXICO



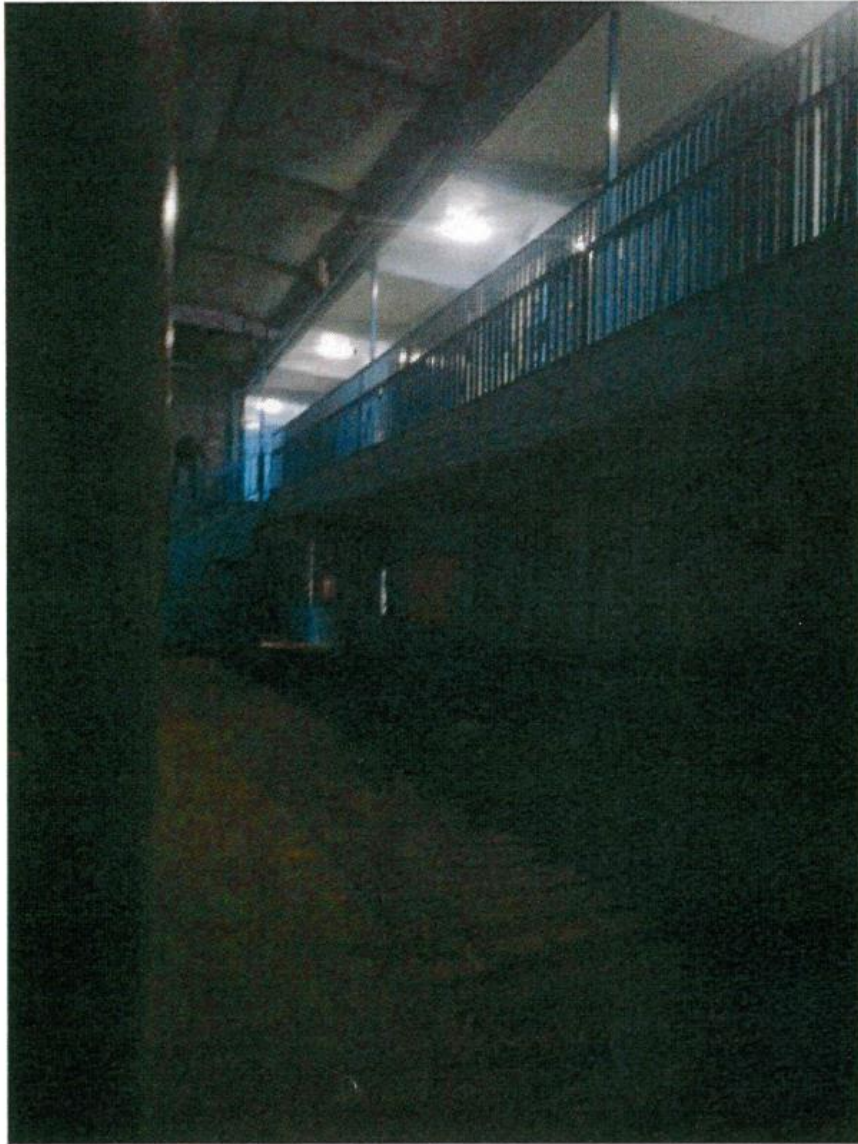


# PROYECTO PILOTO EN LA CIUDAD DE MÉXICO





# PROYECTO PILOTO EN LA CIUDAD DE MÉXICO



# EFICIENCIA ENERGÉTICA EN LA SECRETARÍA DE EDUCACIÓN PÚBLICA

SEP

SECRETARÍA DE  
EDUCACIÓN PÚBLICA

